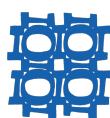


2023

Rapporto di sostenibilità

RAIFFEISEN

Foto: Nuova Sede Banca Raiffeisen Colline del Ceresio - Savosa (Opere per facciata)



Maturi & Sampietro SA

Maturi e Sampietro SA

Via Cantonale 21-25

6805 Mezzovico

tel. +41919463341

info@maturisampietro.ch

www.maturisampietro.ch

Il presente rapporto è stato redatto secondo il modello elaborato da SUPSI e promosso dalla Camera di Commercio, dell'industria, dell'artigianato e dei servizi del Cantone Ticino col supporto del Dipartimento delle finanze e dell'economia del Cantone Ticino (DFE).



Scuola universitaria professionale
della Svizzera italiana

SUPSI



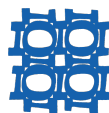
Repubblica e Cantone Ticino
Dipartimento delle finanze e dell'economia

Indice

- 5 Il profilo dell'azienda
- 6 La nostra storia
- 7 I nostri dati
- 9 La sostenibilità
- 10 La governance e buone pratiche
- 12 Il mercato e buone pratiche
- 14 Le risorse umane e buone pratiche
- 16 I rapporti con la comunità e buone pratiche
- 18 La tutela dell'ambiente e buone pratiche
- 20 Prossimi passi
- 22 Scheda metodologica
- 23 Criteri CSR

Introduzione

Il profilo dell'azienda



Maturi & Sampietro SA

Denominazione

Maturi e Sampietro SA

Proprietà

SA

Sede principale

Via Cantonale 21-25, 6805 Mezzovico

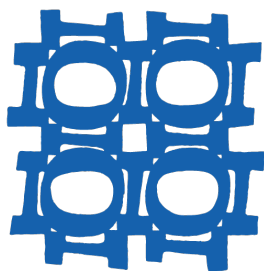
Numero registro di commercio

CHE-102.235.164

Settore commerciale

Azienda specializzata in consulenza, progettazione e realizzazione di opere metalliche.

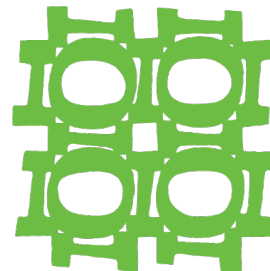
Altri marchi



Metalcostruzioni



Industria



Energia & Ambiente

Prodotti e servizi

METALCOSTRUZIONI

Nella nostra azienda ci impegniamo a fornire un servizio completo nel settore delle costruzioni metalliche, che include, consulenza, progettazione, fabbricazione ed installazione delle nostre opere, garantendo qualità ed efficienza durante ogni passo del processo.

Nell'ambito dell'edilizia, offriamo le seguenti soluzioni:

Serramenti in alluminio, acciaio e acciaio inox; Serramenti antincendio classe E30, EI30, EI60, EI90; Serramenti antieffrazione RC1, RC2, RC3 e RC4; Facciate montanti e traversi, ventilate e a celle; Giardini d'inverno; Ringhiere e parapetti vetrati; Scale; Cancelli; Carpenteria di piccole-medie dimensioni (Tettoie, passerelle); Servizi di manutenzione e riparazione.

INDUSTRIA

Ci impegniamo a supportare clienti all'interno di un'ampia gamma di settori, tramite la realizzazione di lamiere, strutture e componenti in metallo su misura.

I principali servizi che offriamo, in collaborazione anche con i nostri partner specialisti, sono lavorazione lamiera, lavorazioni meccaniche di precisione, saldatura, assemblaggio componenti, taglio e lavorazione profili in alluminio, trattamento superfici.

ENERGIA E AMBIENTE

La nostra divisione energia e ambiente incarna il nostro impegno verso la sostenibilità e l'innovazione ecologica. Ecco le soluzioni che offriamo:

- Contenitori interrati per la raccolta differenziata dei rifiuti
- Sistemi di ventilazione naturale degli edifici, progettati per migliorare la qualità dell'aria interna riducendo il consumo energetico.
- Integrazione di soluzioni fotovoltaiche nelle nostre opere (facciate, tettoie, parapetti, ecc.), per promuovere l'uso di energie rinnovabili conciliando funzionalità, estetica ed efficienza energetica.

La nostra storia



1968 Fondazione della Maturi e Sampietro

Maturi Giovanni e Sampietro Francesco fondano la Maturi e Sampietro, società in nome collettivo, in una piccola officina a Massagno.

1990 Da Massagno a Mezzovico

L'evoluzione dell'attività e l'aumento del personale richiedono un maggiore spazio e l'azienda si trasferisce in un nuovo capannone produttivo a Mezzovico.

2007 Nuova generazione - Sampietro Francisco

Il figlio di Sampietro Francesco, neo diplomato Ingegnere metalcostruttore, entra a far parte dell'azienda.

2013-2023 Investimenti - Ampliamento aziendale

10 anni d'investimenti significativi: centro di lavoro e taglio reparto alluminio, piegatrice reparto lamiera, saldatrici e tavoli saldatura reparto ferro, flotta veicoli, robot per posa vetri, attrezzature all'avanguardia

2023 55 anni

Vengono festeggiati i 55 anni d'attività e l'azienda annuncia le 3 divisioni aziendali: - Metalcostruzioni - Industria - Energia & Ambiente

1988 Maturi e Sampietro SA

L'attività aziendale continua nella nuova forma giuridica di società anonima.

2000 Nuovo capannone per il reparto ALU

L'azienda amplia le sue attività occupando parzialmente anche un secondo capannone a Mezzovico dove verranno eseguite le attività relative alla fabbricazione dei serramenti in alluminio

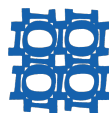
2013 Nuova direzione

L' Ing. Sampietro Francisco assume le redini dell'azienda e viene nominato nuovo direttore generale. Negli anni successivi coinvolgerà nuovi giovani membri all'interno del gruppo direttivo.

2017-2023 Digitalizzazione - Gestionale Aziendale

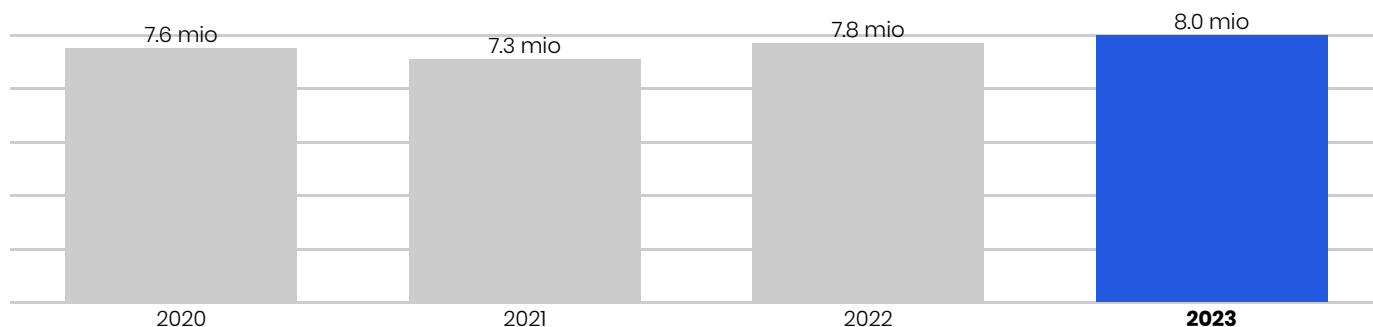
L'azienda si concentra costantemente sulla digitalizzazione. Viene sviluppato, tramite un partner specializzato, un gestionale aziendale e si realizzano diversi investimenti in hardware e software per l'ufficio tecnico.

I nostri dati



Maturi & Sampietro SA

Fatturato



N. di prodotti o servizi erogati nel 2023

645 Fatture

N. di clienti (locali, nazionali, internazionali) nel 2023

267 Totali
113 Privati
112 Commerciali
42 Pubblici

N. di collaboratori nel 2023

37 Totali
8 Tecnico-Amministrativi
12 Operai produzione
12 Operai logistica e montaggio
2 Apprendisti Ufficio Tecnico
3 Apprendisti Operai
41 anni Età media

Tipo di contratti collaboratori nel 2023

5 Tempo determinato (compreso apprendisti)
32 Tempo indeterminato

Il nostro rapporto di sostenibilità

La sostenibilità



CSR

Corporate Social Responsibility

GIOVANNI

Anima sociale

FRANCESCO

Innovatore sostenibile

VIAGGIO - FUTURO

Condivisione e costanza

La CSR non è una semplice scelta, ma un dovere di ogni imprenditore.

In un mondo in continua evoluzione, dove le sfide ambientali e sociali si fanno più pressanti, la sostenibilità assume un ruolo di primaria importanza per le aziende che desiderano prosperare nel tempo. La nostra azienda, sin dalla sua fondazione tramite l'impegno dei sig.ri Giovanni Maturi e Francesco Sampietro, ha cercato di porre la Responsabilità Sociale d'Impresa (CSR) al centro del proprio modello di business, consapevole che il successo non può prescindere dal benessere collettivo.

Giovanni ha sempre creduto nella formazione professionale come chiave per la crescita individuale e aziendale. Ha dedicato grande attenzione ai giovani, offrendo loro opportunità di apprendimento e di sviluppo all'interno dell'azienda. Inoltre, si è impegnato attivamente nel promuovere l'inserimento in ambito lavorativo di persone svantaggiate, dimostrando una sensibilità sociale rara nel mondo imprenditoriale.

La sua attenzione per la comunità lo ha portato a far parte di diverse associazioni sportive e benefiche, coinvolgendo anche i dipendenti in iniziative di sostegno delle realtà locali.

La sua leadership carismatica e il suo profondo senso di responsabilità hanno contribuito a creare un ambiente di lavoro positivo e inclusivo.

Francesco ha focalizzato la sua passione sull'innovazione tecnica dei prodotti e delle costruzioni, cercando e sviluppando soluzioni sostenibili nel nostro ambito. La sua attenzione alla qualità dei prodotti è stata un faro per l'azienda. Francesco ha sempre creduto che la durabilità fosse un valore fondamentale. I prodotti da lui progettati sono concepiti per durare e resistere nel tempo, minimizzando gli sprechi e l'impatto ambientale nel lungo termine.

Tra le sue innovazioni di spicco possiamo enumerare i contenitori interrati per i rifiuti, un sistema rivoluzionario che ha migliorato l'efficienza della raccolta differenziata.

L'unione delle visioni di Giovanni e Francesco ha dato vita ad un'azienda dove la sostenibilità viene percepita come un concetto normale ed ordinario di un'attività imprenditoriale.

Il loro esempio rappresenta un'ispirazione per tutti noi della nuova generazione e ci motiva a continuare su questo percorso di crescita responsabile, verso un futuro migliore.

Un viaggio di gruppo continuo verso il miglioramento

Grazie al solco tracciato dai fondatori, ci impegniamo a proseguire il viaggio verso uno sviluppo sostenibile nel rispetto delle persone e dell'ambiente.

Puntiamo a promuovere un modello di produzione efficiente e responsabile, volto a garantire prodotti di qualità durevoli nel tempo, minimizzando gli sprechi e l'impatto ambientale.

La sostenibilità non è un traguardo, ma un processo in continua evoluzione. Attraverso l'impegno costante di tutti i collaboratori, che sono il vero patrimonio della nostra azienda, ci sforziamo di costruire un futuro migliore in un'ottica di responsabilità e di crescita condivisa.

Un futuro di scelte consapevoli

La sostenibilità, in tutte le sue sfaccettature, deve assumere un ruolo di primaria importanza, e non deve essere considerata un mero requisito formale.

Sogniamo un futuro in cui il prezzo non sia il principale parametro di valutazione nelle decisioni di enti pubblici e investitori in materia di appalti.

Auspichiamo un mondo in cui le gare d'appalto si basino su un'analisi di molteplici criteri, tra cui: rispetto dei collaboratori, idoneità e capacità tecnico-professionale, qualità dei prodotti, affidabilità del servizio ed appartenenza territoriale.

Le aziende possono dare un grande contributo nell'ambito della sostenibilità ma questo allo stesso tempo deve essere accompagnato da un impegno collettivo dei cittadini e delle istituzioni.

La governance



ETICA E INTEGRITÀ

Animo e spirito di un'azienda familiare

PERSONE AL CENTRO

Il team fa la differenza

QUALITÀ

Materiali di prima scelta e attenzione al dettaglio

INNOVAZIONE

Investimento continuo

VALORI DI GENERAZIONE IN GENERAZIONE

Nel 2023 la nostra azienda ha festeggiato i 55 anni di attività.

Un traguardo significativo che testimonia la solidità di un'impresa nata come azienda familiare e cresciuta negli anni grazie al lavoro e alla dedizione di tante persone. Nata dalla passione dei suoi due fondatori, l'azienda ha mantenuto per lungo tempo un carattere spiccatamente familiare. I valori di rispetto, fiducia e collaborazione, tipici di un contesto familiare, hanno forgiato la cultura aziendale e contribuito alla sua crescita.

Negli ultimi anni, l'azienda ha attraversato un importante processo di cambiamento generazionale. La guida della società è stata affidata a un team di giovani dirigenti, la cui età media si aggira intorno ai 36 anni.

Sotto la nuova guida, l'azienda ha l'obiettivo di crescere e consolidarsi ulteriormente, adattandosi alle nuove esigenze che un'attività imprenditoriale richiede, operando contemporaneamente con responsabilità sociale avendo nel cuore e nell'animo lo spirito e i valori di un'azienda familiare.

IL PERSONALE IN PRIMO PIANO

La valorizzazione delle persone e il consolidamento del team aziendale sono due tra i punti prioritari della nostra società. La comunicazione aperta e bidirezionale con i propri dipendenti è fondamentale per una collaborazione efficace.

In un contesto dove la carenza di personale qualificato è sempre maggiormente risentita, noi crediamo nella formazione professionale e reputiamo che sia la chiave per rimanere competitivi e distinguersi sul mercato.

Vogliamo che la nostra azienda sia un luogo di lavoro ideale, dove le persone siano ispirate a dare il meglio di sé.

La nostra società fa parte dell'associazione di categoria AM Suisse, sottostà al Contratto Collettivo Nazionale delle Metalcostruzioni ed ha aderito alla Charta della Sicurezza.

MISSIONE QUALITÀ

Desideriamo instaurare con i nostri clienti un rapporto di onestà e di fiducia basato sul dialogo e finalizzato a trovare la soluzione ideale, non quella più facile o scontata. Ci teniamo a comprendere le esigenze del cliente e a mettere a sua disposizione le nostre competenze, per mostrargli tutte le possibilità, al fine di realizzare il suo prodotto al meglio.

La qualità dei prodotti che costruiamo e la loro durabilità nel tempo sono due aspetti principali della nostra missione. Ogni costruzione richiede particolare cura e attenzione alle norme e ai requisiti che la stessa deve rispettare. Al fine di offrire un prodotto altamente qualitativo e che rispetti gli standard richiesti (p.es. certificazioni Minergie) l'azienda presta molta attenzione al dettaglio ed allo studio tecnico, utilizza materiali di prima qualità ed è molto attenta ai lavori di finitura. Per preservare la qualità è importante un continuo investimento nella formazione del personale, nei processi produttivi, nei macchinari/attrezzature e nello sviluppo tecnologico.

INNOVAZIONE

In un mercato in continua evoluzione, l'innovazione e l'investimento continuo permettono di stare al passo con le esigenze dei clienti e di rispondere alle sfide competitive con soluzioni nuove e originali.

L'adozione di nuove tecnologie e la digitalizzazione ci consentono di migliorare l'efficienza del nostro business e dei processi produttivi con un considerevole impatto positivo sulla sostenibilità aziendale.

Ci impegniamo a monitorare le nostre attività, individuando aree di miglioramento e ponendoci nuovi obiettivi sfidanti.

Crediamo che il progresso sia frutto di piccoli passi quotidiani, compiuti con perseveranza e dedizione.

ANNEDOTTO

Scherzosamente la direzione definisce il suo gruppo di lavoro i 4 moschettieri, ma prende seriamente a cuore il motto "Uno per tutti e tutti per uno" ed allo stesso tempo aggiunge "e tanto per tutti" (collaboratori, clienti, partner, ecc.).

La governance: Buone pratiche

55 ANNI

Tre, due, uno
"ciak" si gira

DIALOGO

Riunioni
periodiche con i
collaboratori

SOLUZIONE

PASSIONE

Collaboriamo e
risolviamo
assieme

NUOVI STRUMENTI

Investimenti e
digitalizzazione

ANNIVERSARIO - L'ARTE DELLA METALCOSTRUZIONE - 5 LUGLIO 2023

Per festeggiare questo importante traguardo è stato organizzato un evento a sorpresa presso il prestigioso Palacinema di Locarno. La location non è casuale, infatti, la nostra azienda ha avuto il piacere e l'onore di contribuire alla realizzazione di questa meravigliosa opera.

Durante l'evento è stato trasmesso un docufilm dedicato all'attività produttiva della nostra azienda, che ha scelto di condividere con il proprio team ed i propri ospiti (architetti, clienti, fornitori, autorità) questo momento significativo e speciale. L'azienda ha voluto trasmettere la determinazione, la perseveranza e l'impegno che ci ha portato fino a qui e con il quale vogliamo continuare. L'evento è stato permeato da un'atmosfera festosa e da una particolare energia positiva.

DIALOGO APERTO E SUPPORTO DEI NOSTRI DIPENDENTI

Nel cuore della nostra filosofia aziendale, il benessere e la crescita professionale dei nostri collaboratori occupano una posizione di rilievo. Crediamo fermamente che un ambiente di lavoro positivo e di sostegno ai collaboratori sia la chiave per il successo sia individuale che collettivo.

A testimonianza di questo impegno, abbiamo implementato una serie di iniziative volte a mantenere un dialogo aperto e costruttivo con tutti i membri del nostro team. Annualmente, organizziamo colloqui individuali con ciascun collaboratore. Questi momenti sono dedicati alla riflessione sull'ambiente lavorativo, sulle condizioni professionali, sulle prestazioni, alla discussione degli obiettivi futuri e all'identificazione di eventuali aree di miglioramento o di sviluppo professionale. Crediamo che l'ascolto attivo e la personalizzazione del percorso di crescita di ogni individuo siano fondamentali per stimolare la motivazione e l'appartenenza all'azienda. Parallelamente, abbiamo istituito degli incontri trimestrali rivolti a tutti i collaboratori per condividere aggiornamenti sull'andamento della società. Questi incontri sono essenziali per garantire trasparenza e per coinvolgere attivamente il nostro team nelle dinamiche aziendali, rafforzando così il senso di comunità e di appartenenza. Siamo consapevoli dell'importanza dell'apertura e disponibilità al dialogo. Incoraggiamo i nostri collaboratori ad esprimere liberamente idee, preoccupazioni o suggerimenti, certi che solo attraverso la condivisione e la collaborazione si possano individuare le migliori soluzioni.



Riconosciamo, tuttavia, che le fluttuazioni del mercato e il cambiamento di alcune figure professionali possano talvolta imporre la necessità di ristrutturazioni aziendali. In questi momenti difficili, cerchiamo comunque di dare il nostro supporto ai collaboratori che lo desiderano per cercare una nuova opportunità lavorativa.

SOLUZIONI PROATTIVE

Ciò che ci anima ogni giorno è l'amore per la nostra professione, che ci spinge a superare costantemente i limiti dell'ingegneria e dell'architettura. Comprendiamo che, nel corso di ogni progetto, possano sorgere sfide inaspettate. In tali momenti, la nostra priorità è offrire un supporto proattivo agli architetti e alle direzioni lavori, collaborando strettamente anche con gli altri artigiani. Il nostro obiettivo è unire le forze per identificare e implementare le soluzioni più efficaci e innovative, sempre nel migliore interesse del cliente.

Questa sinergia tra professionisti non solo facilita la risoluzione dei problemi, ma arricchisce il progetto di nuove prospettive e competenze. La nostra dedizione nel supportare ogni membro del team progettuale riflette l'impegno a costruire non solo strutture solide e durature, ma anche relazioni basate sulla fiducia reciproca e sulla collaborazione. Per noi, ogni sfida è un'opportunità per dimostrare che, lavorando insieme, possiamo trasformare qualsiasi ostacolo in un successo condiviso, garantendo risultati che superino le aspettative del cliente consolidando ulteriormente la nostra passione per questo settore.

INNOVAZIONE E INVESTIMENTO AL CENTRO DEL NOSTRO ECOSISTEMA DI LAVORO

La nostra azienda pone al centro della sua visione la convinzione che facilitare e stimolare il lavoro dei propri collaboratori sia la chiave per il successo e l'innovazione continua. Negli ultimi anni, abbiamo compiuto passi significativi verso la digitalizzazione e l'ammodernamento delle nostre attrezzature, con l'obiettivo di ottimizzare i processi e migliorare l'ambiente di lavoro per tutti.

Il mercato



3 DIVISIONI

A servizio della
comunità,
aziende e servizio
pubblico

MATERIALI E QUALITÀ

Partnership
durature e non
semplici fornitori

PROGETTAZIONE

Pensa, sviluppa e
costruisci

SPECIALISTI

La complessità
dei progetti e le
sfide ci stimolano

La nostra azienda opera all'interno di un mercato in continua evoluzione, caratterizzato da sfide e opportunità legate alla sostenibilità ambientale, sociale ed economica.

La Divisione **Metalcostruzioni** è il pilastro principale dell'operatività della nostra azienda, attiva in tre segmenti chiave:

1. Opere pubbliche (scuole, ospedali, case anziani, stabili pubblici)
2. Stabili amministrativi e commerciali (banche, uffici, negozi)
3. Residenziale (edifici, abitazioni, ville, hotels)

La Divisione **Industria** si concentra sulla fabbricazione di elementi in metallo per supportare le imprese industriali e artigianali. Questa divisione svolge un ruolo importante nell'economia locale, fornendo soluzioni su misura per le esigenze produttive dei nostri clienti.

La Divisione **Energia e Ambiente** si concentra sulla fabbricazione di contenitori interrati per la gestione dei rifiuti urbani, sullo studio e sull'integrazione di impianti fotovoltaici nelle nostre opere, oltre che sulla promozione della ventilazione naturale.

Tramite queste 3 divisioni e grazie all'esperienza maturata negli anni, la nostra azienda è in grado di offrire un ampio ventaglio di prodotti sul mercato al fine di soddisfare le esigenze di enti pubblici, aziende e comunità del territorio in cui opera.

Come azienda, ci impegniamo per garantire la massima qualità dei nostri prodotti e in tal senso acquistiamo materiali di prima scelta. Per questo motivo, abbiamo consolidato stabili partnership con fornitori di alta qualità, le cui collaborazioni durano da molti anni. Nonostante il mercato spesso premi il prezzo anziché la qualità, abbiamo scelto di mantenere questa politica, ponendo l'accento sul nostro senso di responsabilità nelle costruzioni che realizziamo. L'azienda cerca nella maggior parte dei casi di effettuare gli acquisti presso fornitori locali / nazionali.

L'ufficio tecnico è il cuore della nostra azienda e la progettazione gioca un ruolo fondamentale nello sviluppo delle nostre realizzazioni. Cerchiamo sempre di massimizzare l'efficienza dei materiali e dei processi di lavorazione, senza comprometterne la qualità.

La nostra azienda si entusiasma nell'affrontare progetti e sfide complesse, impegnandosi pienamente nella ricerca e nell'implementazione di soluzioni tecniche innovative. Siamo fieri di contribuire attivamente alla realizzazione e allo sviluppo del nostro territorio, mettendo in campo le nostre competenze e la nostra passione per creare un **impatto positivo e duraturo**.

Il mercato: Buone pratiche



DA 1 A 55 ANNI

Evoluzione che pone il cliente al centro

REFERENZE

Progetti rilevanti per il territorio

FORNITORI

La maggioranza dei fornitori è nazionale

NUOVI MERCATI

Ricerca e sviluppo

A MISURA PER OGNI PROGETTO

Nel corso degli ultimi 55 anni, la nostra azienda ha vissuto un'evoluzione significativa, segnando una crescita notevole sia in termini di capacità operativa che di portata dei progetti. Da una realtà in cui predominavano lavori di piccola entità, con budget di alcune centinaia-migliaia di franchi, siamo passati a gestire opere di grande rilievo, coinvolgendo cifre che raggiungono e superano il milione di franchi.

Nonostante l'ampliamento della nostra scala operativa, rimaniamo fedeli al principio secondo il quale ogni cliente merita la nostra piena attenzione e il massimo impegno. Questo approccio ci permette di mantenere una relazione di fiducia e stima reciproca con tutti i nostri interlocutori, indipendentemente dalla dimensione del progetto affidatoci. Che si tratti di lavori minori, medi o di grande entità, ogni incarico viene gestito con la stessa dedizione, assicurandoci che ogni cliente riceva servizi di qualità e soluzioni su misura. Negli anni la nostra azienda ha eseguito diversi progetti che sono stati certificati Minergie e dal 2023 abbiamo aderito all'associazione in qualità di partner specializzato.

LAVORI RILEVANTI

Nel 2023, la nostra impresa ha avuto il privilegio di contribuire ad una gamma diversificata di progetti, ognuno con le sue specificità e sfide.

Questi lavori spaziano da complesse realizzazioni tecniche che richiedono competenze specialistiche a progetti che soddisfano rigorosi standard e certificazioni di qualità, fino ad interventi di grande valore sociale, come la costruzione di istituti scolastici, asili, ospedali e case per anziani. Questa varietà non solo testimonia la nostra capacità di rispondere ad esigenze molto differenti ma riflette anche il nostro impegno volto al benessere della comunità ed alla sostenibilità ambientale.

Qui di seguito alcuni progetti rilevanti conclusi nel 2023:

Città di Lugano - Quartiere Sonvico: Nuova scuola dell'infanzia e mensa SE (Serramenti), Municipio di Manno - Nuova scuola dell'infanzia (Serramenti e opere da fabbro), EOC - OBV Mendrisio - Nuovo Edificio (Facciate e opere da metalcostruttore), OSC Mendrisio (Facciate), Casa Anziani Malcantonese Caslano (Serramenti), Banca Raiffeisen Colline del Ceresio - Nuova sede Savosa, standard Minergie-Eco e certificazione SNBS (Facciate e opere da metalcostruttore), Abitazioni unifamiliari e plurifamiliari sul territorio cantonale, ecc.

FORNITORI E PRESTATORI DI SERVIZIO

La nostra azienda cerca di privilegiare i fornitori e prestatori di servizio locali.

In linea di principio, i nostri materiali come pure le prestazioni sono commissionati a livello cantonale - nazionale (85%, anno 2023), con alcune eccezioni per specifici prodotti che vengono anche acquistati in Italia (15%, anno 2023).

Ci affidiamo a fornitori-partner storici che hanno a loro volta un occhio di riguardo per la sostenibilità.

NUOVI MERCATI - FUTURO

La nostra azienda ha intrapreso un passo significativo verso la sostenibilità e l'innovazione con l'apertura ufficiale della divisione Energia e Ambiente. Questa nuova branca si propone di ampliare l'offerta dei nostri servizi, che includeva già la ventilazione naturale degli edifici e i contenitori interrati per la raccolta differenziata dei rifiuti, con l'integrazione del fotovoltaico all'interno dei nostri prodotti (facciate, tettoie, parapetti, ecc.). In tal senso verranno ampliate le attività di ricerca e sviluppo affidandoci anche alla collaborazione con diversi enti specializzati del territorio.

Le risorse umane



RISORSE UMANE

Patrimonio aziendale

CONTINUITÀ

Età media 41 anni

CONDIZIONI DI LAVORO

CCNL / Assicurazioni / Flessibilità

FORMAZIONE

Apprendimento continuo

LE RISORSE UMANE COME PATRIMONIO AZIENDALE

Al centro della nostra filosofia aziendale vi è la convinzione che il successo dipenda dal valore che attribuiamo a ciascun individuo che lavora con noi. Riteniamo fondamentale che questa stima e considerazione siano reciproche: è essenziale che ogni dipendente si senta parte integrante della nostra organizzazione, condivida un profondo senso di appartenenza e un forte attaccamento ai valori ed alla filosofia che ci guidano. Crediamo che condividere e abbracciare questi principi comuni rafforzi il nostro impegno collettivo verso gli obiettivi aziendali, creando un ambiente di lavoro in cui tutti possano prosperare e contribuire al massimo delle proprie potenzialità.

Vengono organizzati frequenti momenti conviviali e di formazione tra i collaboratori per rafforzare il gruppo e la condivisione d'idee.

RICAMBIO GENERAZIONALE: UN PONTE TRA ESPERIENZA E INNOVAZIONE

La nostra forza lavoro presenta una media d'età di 41 anni, un equilibrio tra giovani talenti e collaboratori esperti. Questa struttura favorisce la condivisione delle conoscenze e facilita il trasferimento di competenze essenziali, arricchendo il nostro ambiente lavorativo con un mix vibrante di idee innovative e saggezza consolidata. I collaboratori più esperti insegnano le tecniche del mestiere alle nuove leve, mentre i più giovani favoriscono e supportano i colleghi più esperti nell'applicazione di nuove tecnologie e nella digitalizzazione.

BUONE CONDIZIONI QUADRO DI LAVORO

La nostra azienda è sottoscrittrice del contratto collettivo nazionale delle metalcostruzioni. Pur essendo il contratto collettivo specificamente applicabile agli operai, la nostra azienda ha preso la decisione di estendere le condizioni più favorevoli, oltre ai minimi obblighi di legge, anche a tutti gli altri collaboratori non direttamente soggetti a tale contratto. Le assenze per malattia e infortunio vengono retribuite almeno all'80% dal 1° giorno di assenza, gli infortuni sono assicurati dalla SUVA, la perdita di guadagno per malattia da HELSANA e le prestazioni di cassa pensione dalla PROMEA.

L'azienda ha cercato sempre di avere un occhio di riguardo nella concessione dei permessi ai collaboratori che avessero particolari esigenze familiari. Siamo consapevoli che il benessere familiare porti anche serenità e tranquillità sul posto di lavoro.

La nostra azienda nel rispetto dell'operatività aziendale e dove le condizioni lo permettono cerca di andare incontro alle esigenze dei collaboratori: orari, strumenti, postazioni e modalità di lavoro, ecc. Inoltre s'impegna ad instaurare collaborazioni che possano favorire i collaboratori e sovvenziona direttamente ed indirettamente alcune buone pratiche finalizzate al benessere dei dipendenti.

PROMOZIONE DELL'APPRENDIMENTO CONTINUO E DELLA FORMAZIONE PROFESSIONALE

L'investimento nella formazione e nello sviluppo dei talenti è un pilastro della nostra cultura aziendale. Attraverso programmi di apprendistato e corsi di perfezionamento professionale, forniamo ai nostri collaboratori le risorse per crescere sia professionalmente che personalmente.

Attualmente la nostra azienda è abilitata nella formazione nelle seguenti professioni: aiuto-metalcostruttore CFP, metalcostruttore AFC, disegnatore-metalcostruttore AFC, assistente d'ufficio CFP ed impiegati di commercio.

Mediamente ogni anno abbiamo un totale di 4-5 persone in formazione.

Le risorse umane: Buone pratiche

DOCUFILM - EVENTI

55 anni: come i dipendenti vivono l'azienda

INCENTIVI

Supporto all'attività lavorativa

SOSTEGNO

Sostegno alle persone

L'AZIENDA NON È SOLO UN POSTO DI LAVORO MA ANCHE UN AMBIENTE DA VIVERE

In occasione del 55° anniversario della nostra azienda, abbiamo realizzato un docufilm che ha dato voce anche ai nostri dipendenti. I quali hanno avuto la possibilità di raccontare in prima persona la propria esperienza lavorativa ed il modo in cui vivono e percepiscono l'azienda. Attraverso le loro testimonianze, emergono storie di dedizione, passione e appartenenza, sottolineando il legame profondo che unisce i nostri collaboratori all'organizzazione.

Durante l'anno, e in particolare nei momenti che precedono le pause estive e le festività natalizie, la nostra azienda si dedica all'organizzazione di eventi conviviali destinati a tutti i collaboratori, come segno di gratitudine per il loro prezioso contributo. Queste occasioni, pensate per allontanarci momentaneamente dalle quotidiane dinamiche lavorative, sono un'opportunità per rafforzare lo spirito di squadra e trascorrere insieme momenti di pura condivisione ed allegria, consolidando così i legami che rendono la nostra azienda una grande famiglia.

INCENTIVI SUPPORTO ALL'ATTIVITÀ LAVORATIVA

La nostra azienda concede diversi incentivi ed agevolazioni ai propri collaboratori per permettergli di svolgere al meglio il proprio lavoro.

Produzione e posa: orario di lavoro su misura. L'azienda ha valutato le richieste dei propri collaboratori ed ha stabilito un orario di lavoro che soddisfa la gran parte dei dipendenti garantendo l'operatività dell'azienda. L'orario di lavoro stabilito permette la conciliabilità con i mezzi pubblici ed agevolare gli spostamenti in auto negli orari meno trafficati.

Ufficio: l'ufficio ha un orario di entrata / uscita flessibile nelle fasce fissate dall'azienda e quando non è richiesta la presenza (riunioni, rilievi di cantiere, ecc.) ha la possibilità di svolgere il lavoro in remoto. Tutti i collaboratori dell'ufficio dispongono di una postazione con computer e doppio schermo.

Sovvenzioniamo una parte dell'abbonamento per i collaboratori che utilizzano i mezzi pubblici. Diversi fornitori e prestatori di servizio aziendali offrono condizioni vantaggiose ai dipendenti della nostra azienda. Attrezzature aziendali o veicoli per il disbrigo di un impegno privato vengono

prestati gratuitamente ai collaboratori che lo necessitano.

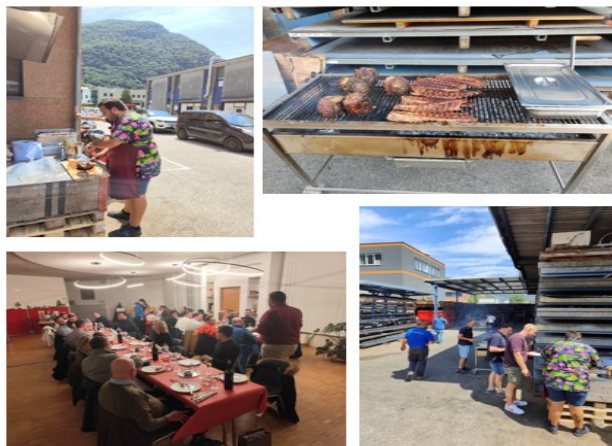
SOSTEGNO AI COLLABORATORI

Nel nostro cammino aziendale, siamo consapevoli che la vita di ogni collaboratore può attraversare momenti complicati e imprevedibili, che spaziano da situazioni personali e familiari a difficoltà di salute o sul posto di lavoro. In risposta a queste sfide, l'azienda per quanto possibile, ha cercato un'apertura al dialogo al fine di offrire un sostegno concreto ai dipendenti nei momenti di bisogno.

In situazioni particolari abbiamo adottato una politica attenta e flessibile nella concessione di congedi, permettendo ai nostri collaboratori di affrontare le proprie questioni personali senza il peso aggiuntivo delle preoccupazioni lavorative.

Diversi anni fa abbiamo intrapreso un'iniziativa pionieristica in collaborazione con la nostra assicurazione Helsana, denominata "Helsana Business Health", con l'obiettivo di identificare e mitigare le problematiche che potrebbero influenzare negativamente il benessere dei nostri collaboratori e ridurre le assenze. Nel 2023, abbiamo rafforzato ulteriormente il nostro impegno nei confronti del benessere dei dipendenti attraverso la sottoscrizione di un contratto di Case Management sempre con la nostra assicurazione Helsana. Questa iniziativa offre un sostegno personalizzato ai collaboratori che lo richiedono, fornendo loro l'assistenza di una terza parte neutrale e specializzata, al di fuori dell'ambito aziendale, per affrontare le loro esigenze specifiche in modo confidenziale e professionale.

Un esempio tangibile del nostro impegno verso il benessere e la crescita professionale dei nostri collaboratori è il caso di un dipendente che, a causa di limitazioni fisiche, non poteva più svolgere il suo ruolo di posatore metalcostruttore. Dimostrando la nostra flessibilità e la volontà di adattarci alle esigenze del nostro team, abbiamo facilitato la sua transizione verso un ruolo d'ufficio, avviandolo al percorso di formazione come disegnatore metalcostruttore. Questa azione non solo ha salvaguardato il posto di lavoro del collaboratore, ma ha anche aperto per lui nuove prospettive professionali.



I rapporti con la comunità



VITA

COMUNITARIA

Sostegno associazioni ed enti locali

ORIENTAMENTO

Stage alla scoperta del mondo lavorativo e dell'attività aziendale

RICERCA E FORMAZIONE

Sostegno progetti interdisciplinari

SENSO CIVICO

Presenza e partecipazione

RAPPORTO CON ENTI LOCALI E ASSOCIAZIONI

La Maturi e Sampietro, fin dalla sua fondazione, ha incarnato una filosofia di stretta connessione con la comunità, un impegno portato avanti con passione dal sig. Giovanni Maturi, uno dei nostri fondatori. La sua leadership e la sua partecipazione in diverse associazioni sportive, culturali, missionarie e benefiche hanno sottolineato l'importanza di coinvolgere attivamente i giovani e di collaboratori in progetti a beneficio della collettività.

Al di là delle sponsorizzazioni e delle donazioni, che rappresentano un supporto simbolico alle associazioni locali, ci impegniamo a fornire gratuitamente risorse materiali e logistiche, come il camioncino aziendale, attrezzatura da lavoro (scale, martelli, avvitatori, ecc.) e attrezzatura per eventi (panchine, tavoli, griglia, ecc.), al fine di assicurare il successo delle iniziative comunitarie. Questo approccio riflette una visione di responsabilità sociale d'impresa che va oltre il contributo economico, promuovendo un modello di partecipazione attiva e di supporto concreto alle attività che rafforzano il legame con la comunità e arricchiscono il tessuto sociale e culturale del territorio.

APRIAMO LE PORTE AL NOSTRO MESTIERE

La nostra azienda è profondamente impegnata nel valorizzare i giovani e nel promuovere l'evoluzione del ruolo del metalcostruttore, una professione che ha visto notevoli cambiamenti e innovazioni negli anni ma che non viene ancora presentata correttamente. Molti giovani non sono a conoscenza delle nuove tecnologie e dei potenziali sviluppi in questo ambito e la consapevolezza può emergere solo attraverso l'esperienza diretta in azienda. Accogliamo quindi con entusiasmo le richieste di stage da parte dei giovani del nostro territorio, ansiosi di esplorare il dinamico mondo delle costruzioni metalliche, evidenziando così il nostro impegno a fungere da ponte tra le nuove generazioni e l'artigianalità-industria. Riteniamo essenziale per le aziende aprire le proprie porte per far conoscere le proprie realtà professionali, un gesto che rafforza il legame con la comunità e contribuisce alla formazione di futuri professionisti del settore informati e appassionati.

PRESENZA E CONTRIBUTO

Un altro pilastro fondamentale del nostro impegno comunitario è rappresentato dalla partecipazione attiva e dal sostegno a progetti interdisciplinari promossi da istituti di formazione ed enti locali. Questa collaborazione testimonia la nostra volontà di contribuire alla crescita educativa e professionale della nostra comunità, offrendo risorse e know-how per iniziative che abbracciano diversi ambiti di studio e lavoro, rafforzando così il legame tra il mondo aziendale e il tessuto sociale ed educativo del territorio.

La nostra azienda pone un'enfasi particolare sull'importanza del senso civico e sulla presenza nelle associazioni di categoria (eventi di rilevanza territoriale e vita politica locale) promuovendo una cultura di responsabilità sociale e partecipazione attiva tramite la presenza diretta dei nostri collaboratori, in particolar modo da parte del gruppo dirigenziale.

I rapporti con la comunità: Buone pratiche



STAGE AZIENDALI

Nel mondo delle costruzioni metalliche

COLLABORAZIONE ENTI

Formazione e ricerca / gruppi di lavoro

ASSOCIAZIONI

Supporto e sostegno

SERVIZIO PUBBLICO

Impegno nella vita pubblica e comunitaria

STAGE AZIENDALI

Nel corso del 2023, la nostra azienda ha risposto positivamente a numerose richieste di giovani interessati a esplorare la professione di metalcostruttore o di disegnatore metalcostruttore, offrendo loro l'opportunità di immergersi nella realtà aziendale: hanno potuto assistere da vicino al nostro mestiere, partecipare a piccole attività non pericolose e soddisfare ogni curiosità relativa alla professione attraverso domande e dialoghi diretti, riuscendo così ad avvicinarsi concretamente al mondo delle costruzioni metalliche e a comprendere appieno le dinamiche e le sfide del nostro settore, come pure le varie opportunità di formazione professionale.

COLLABORAZIONE A PROGETTI

La nostra azienda, sia direttamente che attraverso il prezioso contributo dei membri del nostro gruppo direzionale, ha preso parte attiva a diversi progetti interdisciplinari, evidenziando il nostro impegno verso l'innovazione e la formazione professionale. Un momento di particolare orgoglio nel 2023 è stata la vittoria del premio SkillMarch Award 2023, un riconoscimento che sottolinea la nostra eccellenza nella formazione professionale all'interno della categoria Piccole/Medie Imprese, nell'ambito del progetto Insubria. Questo progetto, promosso dal Canton Ticino e dalla SUPSI in collaborazione con l'Università degli Studi Insubria e la LIUC-Università Cattaneo, ha rappresentato un'opportunità significativa per condividere la nostra expertise e contribuire allo sviluppo delle competenze future. Oltre al riconoscimento, che ci riempie di soddisfazione, è stata la possibilità di partecipare attivamente con la nostra esperienza a questo e ad altri progetti a renderci particolarmente orgogliosi, confermando il nostro impegno nella promozione della formazione e dello sviluppo professionali.

SUPPORTO E SOSTEGNO ASSOCIAZIONI

La nostra azienda ha dimostrato il suo sostegno ad alcune realtà locali attraverso piccole sponsorizzazioni a favore di attività culturali e sportive. Oltre al supporto finanziario, abbiamo avuto l'opportunità di contribuire con materiali e attrezzature aziendali che sono serviti per la costruzione delle postazioni, con mezzi logistici per la movimentazione e materiale per gli eventi quali tavoli, panchine, griglie, ecc., sottolineando così la nostra volontà di andare oltre il semplice contributo economico. Significativa è stata anche la partecipazione diretta di alcuni dei nostri collaboratori, che hanno attivamente contribuito all'organizzazione di queste iniziative, dimostrando l'importanza delle attività comunitarie e sociali.

SERVIZIO PUBBLICO

La nostra azienda riconosce e valorizza l'importante contributo che i nostri dipendenti offrono alla comunità, attraverso il loro attivo impegno nella vita pubblica. Molti di loro ricoprono cariche politiche a livello locale, agiscono come formatori o si dedicano ad iniziative di volontariato, arricchendo il tessuto sociale con la loro esperienza e dedizione. In linea con gli impegni aziendali, l'azienda ha sempre cercato di favorire queste attività. Crediamo fermamente che supportare questo genere di impegno contribuisca non solo al benessere della collettività, ma anche allo sviluppo di una cultura aziendale basata su valori di responsabilità, solidarietà e partecipazione attiva.

La tutela dell'ambiente



IMPEGNO GENERALE

Impegno su diversi fronti

SENSIBILIZZAZIONE

Consapevolezza individuale per il cambiamento collettivo

ORGANIZZAZIONE

Una buona organizzazione gioca a favore della sostenibilità

OFFERTA

I propri servizi e prodotti a tutela dell'ambiente

DIVERSI PUNTI DA COLLEGARE NEL LORO COMPLESSO

Nell'impegno verso la tutela ambientale, la nostra azienda aderisce a una visione comprensiva che abbraccia numerosi settori operativi, dalla riduzione dei consumi energetici all'efficace riciclaggio dei materiali, dalla gestione sostenibile dei trasporti all'innovazione nei nuovi investimenti, fino alla proposta di servizi e prodotti ecosostenibili. Questa strategia multidimensionale ci permette di affrontare la sfida ambientale su vari fronti, consolidando pratiche che favoriscano un impatto positivo sull'ambiente. Consapevoli del notevole lavoro da fare in questo ambito cerchiamo ogni anno di portare avanti piccoli passi, ma significativi.

CONSAPEVOLEZZA INDIVIDUALE, IMPEGNO COLLETTIVO

La sensibilizzazione dei collaboratori gioca un ruolo cruciale nella nostra strategia di tutela ambientale, essendo la consapevolezza individuale il primo passo verso un cambiamento collettivo significativo.

Attraverso iniziative mirate, incoraggiamo comportamenti responsabili come l'attivazione degli impianti solo quando necessario, la promozione di trasporti ecologici per minimizzare percorsi superflui, il privilegio dell'uso di tecnologie digitali anziché della carta, l'uso oculato delle risorse e l'impegno nel riciclo delle medesime. Cerchiamo d'integrare queste pratiche nella nostra cultura aziendale per favorire un impatto ambientale positivo, dimostrando che la consapevolezza e le azioni di ciascuno possono fare la differenza verso un futuro più sostenibile.

PENSARE ALL'ORGANIZZAZIONE DELLE PROPRIE ATTIVITÀ

La tutela dell'ambiente è strettamente legata alle nostre attività organizzative aziendali; riconosciamo che una gestione oculata e una pianificazione attenta dei processi produttivi, insieme ad investimenti sostenibili, ad un uso razionale delle risorse e ad una logistica efficiente, sono fondamentali per minimizzare il nostro impatto ambientale.

SVILUPPIAMO E CREIAMO SOLUZIONI

La nostra azienda è fermamente impegnata nel contribuire attivamente alla tutela dell'ambiente attraverso l'offerta di prodotti innovativi e qualitativi. Attualmente, vantiamo una solida esperienza nella fornitura di contenitori interrati per la raccolta dei rifiuti urbani, una soluzione che migliora significativamente la gestione dei rifiuti e l'estetica urbana. Parallelamente, ci adoperiamo per mantenere elevati standard qualitativi nella realizzazione dei nostri progetti, con l'obiettivo di ottenere la certificazione Minergie per gli edifici, garantendo così efficienza energetica e comfort abitativo.

Siamo inoltre attivi nell'esecuzione di sistemi di ventilazione naturale che promuovono la salubrità degli ambienti e vediamo un ampio potenziale nell'integrazione dei sistemi fotovoltaici all'interno dei nostri prodotti.

La tutela dell'ambiente: Buone pratiche

GESTIONE RISORSE

Efficienza operativa

MOBILITÀ

Pianificata

INVESTIMENTI

Digitalizzazione

ENERGIA E AMBIENTE

Ricerca e sviluppo continui

GESTIRE E PRESERVARE

La nostra azienda pone grande attenzione alla gestione delle sue risorse, con l'obiettivo primario di minimizzare gli sprechi e mantenere un'alta efficienza operativa. Questo impegno si traduce in una regolare manutenzione alla nostra infrastruttura, assicurandoci che le nostre attrezzature e i mezzi aziendali rimangano efficienti e performanti nel tempo.

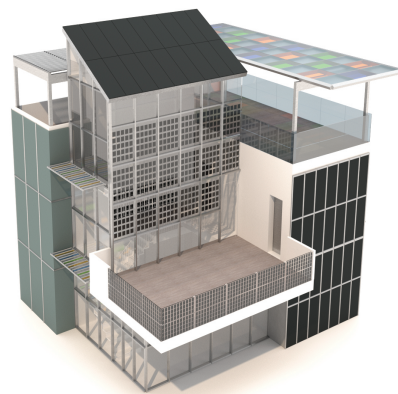
MOBILITÀ

Per incentivare una mobilità sostenibile tra i nostri dipendenti, l'azienda si impegna a coprire una percentuale delle spese sostenute dai collaboratori che scelgono di utilizzare i mezzi pubblici per i loro spostamenti.

Nell'ambito della mobilità aziendale professionale, gli ultimi veicoli acquistati per le nostre squadre di posa e per i collaboratori tecnici rispettano la normativa Euro 6, garantendo così un minor impatto ambientale. Analogamente, il nostro camion utilizzato per il trasporto delle merci segue gli stessi standard ecologici. Inoltre, per ottimizzare la logistica e ridurre ulteriormente l'impatto sul clima, pianifichiamo i trasporti in modo da massimizzare il carico e minimizzare i viaggi, raggruppando il maggior numero possibile di consegne sulla stessa rotta. Per i trasporti effettuati da terzi, selezioniamo partner che condividano il nostro impegno per la sostenibilità, assicurando che anche le loro pratiche riflettano gli standard che perseguiamo, contribuendo così a un modello di mobilità aziendale che risulti sia efficiente che rispettoso dell'ambiente.

TECNOLOGIA A FAVORE DELLA SOSTENIBILITÀ

Negli ultimi anni, la nostra azienda ha compiuto passi significativi verso la digitalizzazione, con l'obiettivo di ridurre drasticamente l'utilizzo della carta e incrementare l'efficienza operativa. Questa transizione verso il digitale ci ha permesso di conservare e rendere accessibili molti documenti direttamente in cloud, eliminando la necessità di stamparli. I rapporti giornalieri sono ora gestiti tramite un'applicazione collegata ad un gestionale aziendale, sviluppato su misura per la nostra azienda, che ha ulteriormente semplificato i nostri processi lavorativi.



Nel reparto alluminio, l'introduzione di un computer dedicato alla consultazione di cataloghi e disegni in formato digitale ha sostituito la necessità di mantenere versioni cartacee, che richiedevano frequenti aggiornamenti a seguito dell'introduzione di nuove tecnologie. Queste iniziative dimostrano il nostro impegno non solo verso un ambiente più sostenibile, riducendo il consumo di carta, ma anche verso l'adozione di soluzioni innovative che migliorano l'operatività e la sostenibilità aziendale.

DIVISIONE ENERGIA & AMBIENTE

Nel rafforzare il nostro impegno verso la sostenibilità ambientale, abbiamo compiuto un passo importante valorizzando ulteriormente la nostra divisione Energia & Ambiente. Questo impegno si è tradotto in un'intensificazione delle attività di ricerca e sviluppo, con l'obiettivo di creare prodotti all'avanguardia, che rispondano alle esigenze della comunità e che favoriscano anche la sostenibilità ambientale e l'approvvigionamento energetico da fonti naturali.

Prossimi passi



TEAM-BUILDING

Il gruppo fa la
differenza

BUONA EDILIZIA

Qualità e
Innovazione

INVESTIMENTO

Sviluppo
tecnologico

COINVOLGIMENTO

Impegno per il
territorio e la
comunità

MIGLIORAMENTO DELLA COESIONE E COMPETENZE IN SINTONIA

I nostri futuri passi in materia di sostenibilità comprendono diverse azioni strategiche, mirate a rafforzare ulteriormente il nostro impegno verso l'ambiente e la comunità. Primo fra tutti, continueremo a valorizzare il nostro personale attraverso programmi di formazione interna e attività di team building, oltre a formazioni esterne, per promuovere l'unione, le conoscenze specialistiche e la consapevolezza dell'attività che svolgiamo.

QUALITÀ E RESPONSABILITÀ NELL'ESECUZIONE

Continueremo a promuovere pratiche di costruzione responsabili, offrendo soluzioni di alta qualità nel rispetto degli elevati standard. Gli ambienti dove viviamo e lavoriamo devono essere realtà progettate e concepite per il benessere dell'individuo. Investiremo in ricerca e sviluppo per scoprire soluzioni all'avanguardia che incoraggino un'edilizia responsabile, considerando tutti gli aspetti fondamentali come il ciclo di vita degli edifici, la gestione dell'energia e la manutenzione.

SVILUPPO TECNOLOGICO ED INVESTIMENTO CONTINUO

Proseguiremo con determinazione gli investimenti nella digitalizzazione e nelle nuove tecnologie-impianti, con l'obiettivo primario di accrescere la sostenibilità della nostra infrastruttura aziendale e ottimizzare i processi produttivi. Questa strategia è diretta a ridurre l'impronta ambientale delle nostre operazioni, promuovendo al contempo l'efficienza e l'innovazione.

IMPEGNO E COINVOLGIMENTO ATTIVI

Ci dedicheremo con rinnovato impegno a preservare e onorare i valori fondamentali che hanno guidato la nostra azienda fin dalle origini, garantendo che non vadano perduti nel tempo. Continueremo a lavorare con dedizione per il benessere dei nostri dipendenti e per il progresso continuo della nostra impresa, rispondendo proattivamente alle sfide poste dal mercato. Siamo un team dinamico e appassionato, profondamente connesso al nostro territorio e dedicato all'eccellenza del nostro lavoro, sempre aperto ad accogliere sfide nuove e entusiasmanti. Intendiamo incrementare il nostro ruolo attivo all'interno della comunità, dello spazio sociale e del dibattito pubblico, per promuovere e condividere i valori autentici che ci sono stati trasmessi.

Riepilogo

Scheda metodologica

Data di redazione del documento

Questo documento é stato redatto il **23.04.2024**

Periodo di riferimento dei dati

I dati raccolti si riferiscono al periodo dal 01.01.2023 fino al 31.12.2023

Perimetro delle sedi di riferimento

La sede di riferimento è Maturi e Sampietro SA

Contatto di riferimento

Maturi e Sampietro SA
info@maturisampietro.ch
tel. +41919463341

Persona di contatto

Ranic Sladan

Criteri CSR

Punteggio

Indicatori economici

1. La vostra azienda elabora un rapporto di sostenibilità?
2. Comunicate il vostro impegno nell'ambito della sostenibilità?
3. La vostra azienda dispone di un codice di condotta/codice etico/carta dei valori?
4. La vostra azienda dispone di certificazioni?
5. Riconoscete retribuzioni superiori al minimo salariale del Cantone di sede o domicilio?
6. Utilizzate materie prime o prodotti da fonti certificate?
7. Considerate i fattori sociali e ambientali nella scelta dei vostri fornitori?
8. Date priorità, quando è possibile, ai fornitori locali per gli acquisti dell'azienda?

Indicatori sociali

9. I vostri dipendenti hanno la possibilità di disporre di un orario flessibile?
10. I vostri dipendenti hanno la possibilità di fare telelavoro?
11. I vostri dipendenti hanno delle coperture assicurative sovra obbligatorie per malattia, infortuni o vecchiaia?
12. I vostri dipendenti hanno la possibilità di usufruire di congedi parentali, oltre gli obblighi di legge?
13. La vostra azienda ha un piano di welfare aziendale?
14. Avete una presenza di entrambi i generi in ruoli dirigenziali o nel Consiglio di Amministrazione (CdA)?
15. Avete iniziative a favore della salute e sicurezza dei dipendenti, oltre gli obblighi di legge?
16. I vostri dipendenti ricevono contributi per attività di formazione non sottoposte a obblighi di legge?
17. Effettuate inserimento di dipendenti appartenenti a categorie svantaggiate?
18. Effettuate donazioni ad associazioni o enti del territorio?
19. Effettuate sponsorizzazioni ad associazioni o enti del territorio?
20. Sostenete progetti di collaborazione con enti o associazioni del territorio?

Indicatori ambientali

21. Avete effettuato negli ultimi 8 anni miglioramenti strutturali degli edifici?
22. Avete effettuato negli ultimi 5 anni ammodernamenti a livello di infrastrutture, arredi o macchinari, migliorando l'impatto sull'ambiente e sui dipendenti?
23. Rilevate i consumi energetici con l'obiettivo di migliorare il vostro impatto?
24. Utilizzate energia da fonti rinnovabili?
25. Rilevate i consumi idrici, con l'obiettivo di migliorarli?
26. Avete processi specifici di riduzione o riciclo dei rifiuti o degli scarti?
27. Utilizzate mezzi di trasporto aziendali sostenibili o avete allestito un piano di mobilità?
28. Utilizzate servizi di logistica che forniscono dati sull'impatto ambientale dei trasporti?
29. Avete piani di riduzione delle emissioni di CO2?
30. Avete piani di riduzione dei materiali di imballaggio o di riduzione della plastica monouso?

Punteggio: 25/30



Dichiarazione di conformità

Come richiesto, dichiariamo che

Maturi e Sampietro SA

ha presentato la tipologia di documenti conformi e attestanti quanto dichiarato per ogni singolo indicatore di riferimento CSR per pubblici concorsi e procedure selettive, nel settore non contemplato dai trattati internazionali.

(art. 32 cv. 1 LCPubb / art. 53 cpv. 2-4 RLCPubb/CIAP - Criteri di aggiudicazione della responsabilità sociale delle imprese (4%) – RG 6911 Pubblicazione Foglio ufficiale n. 104 de 29.12.20 e r. 1 del 5.1.2021)

Questa dichiarazione è valida per la durata di 12 mesi, riservata comunicazione contraria agli interessati qualora dovesse emergere, in questo periodo, il mancato rispetto delle norme di cui sopra.

Punteggio: 25/30

Lugano, 07.05.2024





Maturi e Sampietro SA

Via Cantonale 21-25

6805 Mezzovico

tel. +41919463341

info@maturisampietro.ch

www.maturisampietro.ch